



AUTOGRU - LTM 1200

Portate del braccio telescopico.

Braccio telescopico: 14,1 m – 54,5 m. Gru stabilizzata. Rotazione su 360°. Contrappeso: 60 t.

Sbraccio m	14,1 m		19,2 m		23,6 m	28,7 m	33,1 m	38,2 m	42,6 m	47,7 m	52,1 m	54,5 m	Sbraccio m	
	¹⁾	75 %	¹⁾	75 %	75 %	75 %	75 %	75 %	75 %	75 %	75 %	75 %		
3	200 ²⁾	160	151	151									3	
3,5	175 ²⁾	143	141	140									3,5	
4	157	131	133	129	113								4	
5	130	112	118	110	102	87							5	
6	108	97	107	95	92	79	67						6	
7	92	85	92	84	83	73	63	53					7	
8	80	76	79	74	73	67	58	50	42				8	
9	70	68	70	66	66	62	54	47,5	40,5	33			9	
10	63	61	62	60	59	57	50	44,5	38,5	32	25,4		10	
12			50	49,5	49	49	44,5	40	35	29,7	24,2	22,6	12	
14			41,5	41,5	41	42	39	35,5	31,5	27,6	23	21,6	14	
16			35	35	34,5	35	34,5	31,5	28,5	25,5	21,7	20,4	16	
18					29	29,9	30	28,2	25,8	23,3	20,4	19,3	18	
20					24,3	25,2	25,5	25,4	23,3	21,4	19,1	18,1	20	
22						21,5	21,8	22,6	21,1	19,6	17,9	17	22	
24						18,6	18,8	19,5	19,3	18	16,7	15,8	24	
26							16,4	17,1	17,6	16,6	15,5	14,7	26	
28							14,3	15	15,5	15,3	14,4	13,7	28	
30								13,2	13,7	14,1	13,4	12,7	30	
32								11,7	12,2	12,9	12,5	11,8	32	
34								10,3	10,8	11,6	11,6	11	34	
36									9,6	10,4	10,8	10,2	36	
38									8,5	9,3	9,8	9,6	38	
40										8,3	8,9	8,9	40	
42										7,4	8	8	42	
44											7,2	7,2	44	
46											6,5	6,5	46	
48												5,9	48	
50												5,3	50	
Teles-	I	0		50	94	94	94	94	94	94	94	100	I	Teles-
copici	II	0		0	0	50	94	94	94	94	94	100	II	Teles-
	III	0		0	0	0	0	50	94	94	94	100	III	copici
%	IV	0		0	0	0	0	0	0	50	94	100	IV	%

TAB 82092

Braccio telescopico: 14,1 m – 54,5 m. Gru stabilizzata. Rotazione su 360°. Contrappeso: 40 t.

Sbraccio m	14,1 m		19,2 m		23,6 m	28,7 m	33,1 m	38,2 m	42,6 m	47,7 m	52,1 m	54,5 m	Sbraccio m		
	¹⁾	75 %	¹⁾	75 %	75 %	75 %	75 %	75 %	75 %	75 %	75 %	75 %			
3	180 ¹⁾	153	151 ¹⁾	149									3		
3,5	169 ¹⁾	139	141 ¹⁾	136									3,5		
4	150 ¹⁾	127	133 ¹⁾	125	113								4		
5	121 ¹⁾	108	118 ¹⁾	106	102	87							5		
6	100 ¹⁾	93	100 ¹⁾	91	91	79	67						6		
7	85 ¹⁾	82	85 ¹⁾	80	79	73	63	53	37,5				7		
8	74 ¹⁾	73	73 ¹⁾	71	70	67	58	50	35	42			8		
9	65 ¹⁾	65	63 ¹⁾	63	63	62	54	47,5	33	40,5	33		9		
10	57 ¹⁾	57	56 ¹⁾	56	55	56	50	44,5	30,5	38,5	32	25,4	10		
12			44 ¹⁾	44	43,5	43,5	42	40	27	35	29,7	24,2	22,6	12	
14			34 ¹⁾	34	34	35	34	33,5	23,8	31,5	27,6	23	21,6	14	
16			27,2 ¹⁾	27,2	30	27,8	28,2	28	21,3	27,8	25,5	21,7	20,4	16	
18					24,9	22,7	23	23,7	19,4	23,6	23,3	20,4	19,3	18	
20					21	18,9	19,2	19,9	17,8	20,3	20,6	19,1	18,1	20	
22						15,9	16,1	16,9	16,5	17,4	18	17,9	17	22	
24						13,4	13,7	14,4	15,4	14,9	15,7	16,1	15,8	24	
26							11,5	12,3	14,3	12,9	13,6	14,2	14	26	
28							9,7	10,5	13,3	11,1	11,9	12,5	12,5	28	
30								9	12,1	9,6	10,4	11	11	30	
32								7,7	10,8	8,2	9,1	9,7	9,7	32	
34								6,6	9,7	7,1	7,9	8,5	8,5	34	
36										6,1	6,9	7,5	7,5	36	
38										5,3	6	6,6	6,6	38	
40											5,2	5,8	5,8	40	
42											4,5	5,1	5,1	42	
44												4,4	4,4	44	
46												3,9	3,8	46	
48													3,3	48	
50													2,9	50	
Teles-	I	0		50	94 (0)	94	94	94	0	94	94	94	100	I	Teles-
copici	II	0		0	0 (0)	50	94	94	50	94	94	94	100	II	Teles-
	III	0		0	0 (94)	0	0	50	94	94	94	94	100	III	copici
%	IV	0		0	0 (0)	0	0	0	94	0	50	94	100	IV	%

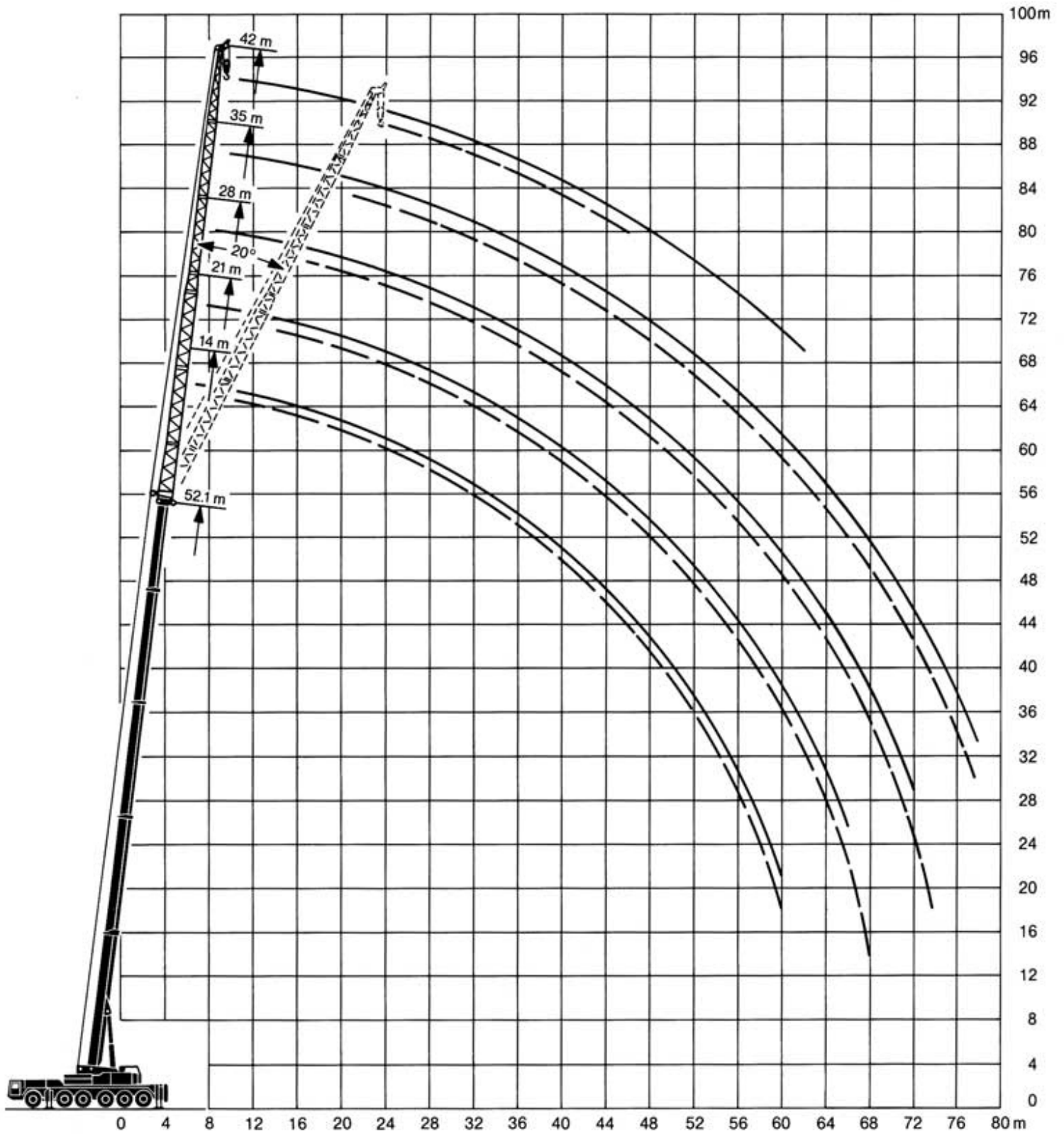
¹⁾ sul posteriore

²⁾ con base degli stabilizzatori ridotta

TAB 82093



Altezze di sollevamento





Dimensioni.

