



La supremazia delle idee.

PANORAMIC

P 38.13



CARATTERISTICHE E PRESTAZIONI

Cabina

- Conforme alle norme ISO 3449 (FOPS) ed ISO 3471 (ROPS).
- Comandi idraulici a leva o con joystick "4 x 1" elettro-proporzionale in opzione.

Braccio

- Telescopico con scorrimento degli elementi su pattini antifrizione registrabili.
- Sistema idraulico di sfilamento e cavi elettrici totalmente interni al braccio stesso per la massima affidabilità e protezione.
- Dispositivo integrato ad azionamento idraulico per la traslazione laterale.

Zattera porta-attrezzature

- Dispositivo idraulico di aggancio/sgancio rapido sistema Tac-Lock con comando direttamente da cabina.
- Di serie un servizio idraulico a doppio effetto con innesti rapidi per l'azionamento di attrezzi con funzioni idrauliche.

Correttore di inclinazione trasversale

- Ad azionamento idraulico con comando in cabina.

Stabilizzatori anteriori

- A comando indipendente con blocco di sicurezza quando il braccio è sollevato.

Forche

- Di tipo flottante: lunghezza 1200 mm. Sezione 130 x 50 mm.
- L'interasse delle forche è regolabile manualmente da 450 a 1050 mm.

Sterzata

- Quattro ruote sterzanti, con risincronizzazione automatica delle stesse in caso di disallineamento e selezione da cabina di tre modi di sterzata.

Motore

- 4 cilindri diesel Perkins ad emissioni ridotte (Euro 2), con iniezione diretta, raffreddamento ad acqua e potenza a 2400 giri/min (97/68/CE) di 64 kW (86 CV) l'aspirato e 74,5 kW (101 CV) il turbo.

Trasmissione

- Idrostatica con regolazione elettronica.
- Variazione automatica e continua della velocità da zero alla velocità massima operando semplicemente sul pedale dell'acceleratore.
- Cambio di velocità a 2 rapporti.

- Dispositivo a pedale Inching-Control per regolare a piacere la velocità di avanzamento, indipendentemente dal regime motore.
- Sistema Finger-Touch per l'inversione di senso di marcia senza distogliere le mani dal volante.
- Trazione integrale permanente.
- Ponti a portale per un franco da terra maggiore.

Sistema di frenatura

- Freno di servizio a disco sulle 4 ruote, con comando idraulico agente sugli alberi di uscita dei differenziali.
- Freno di stazionamento a disco a bloccaggio automatico con comando idraulico di sbloccaggio, agente sull'albero principale di trasmissione.

Impianto idraulico

- Pompa a cilindrata variabile con comando Load-Sensing.
- Portata massima a regime: 108 l/min.
- Pressione max di esercizio: 210 bar.

Impianto elettrico

- 12 V, batteria da 100 Ah ed alternatore da 90 A.
- Fanaleria stradale completa di girofaro mobile.
- Stacca-batteria manuale (automatico in opzione).

Rifornimenti ed impianti

- Impianto idraulico: 105 l
- Gasolio: 155 l
- Olio idrostatico: 12 l
- Olio motore: 8,5 l
- Liquido di raffreddamento: 12 l

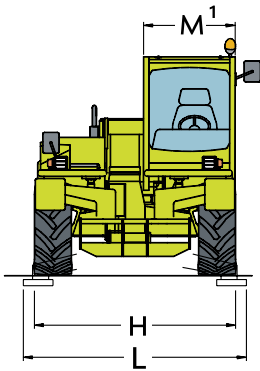
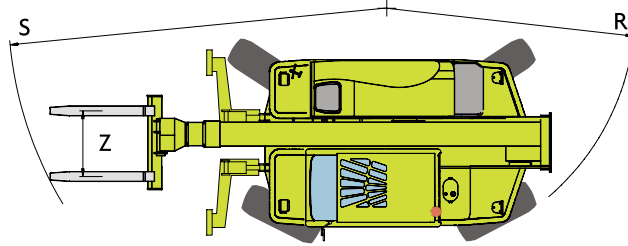
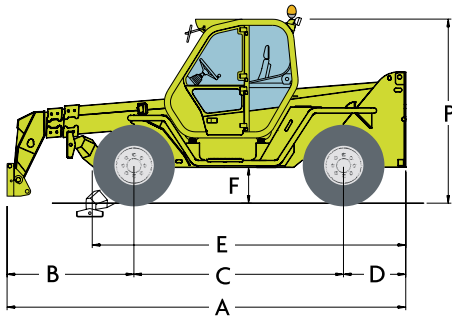
Pneumatici

- 400/70-20.

Principali opzioni a richiesta

- Bloccaggio del differenziale posteriore o anteriore/posteriore.
- Stacca-batteria automatico.
- Condizionatore manuale.
- Tergicristallo sul vetro del tettuccio.
- Tre fari di lavoro sulla cabina (due anteriori ed uno posteriore).
- Sedile con sospensione pneumatica.
- Tendina parasole frontale e superiore.
- Sospensione idropneumatica BSS sul braccio o EAS sull'assale anteriore.

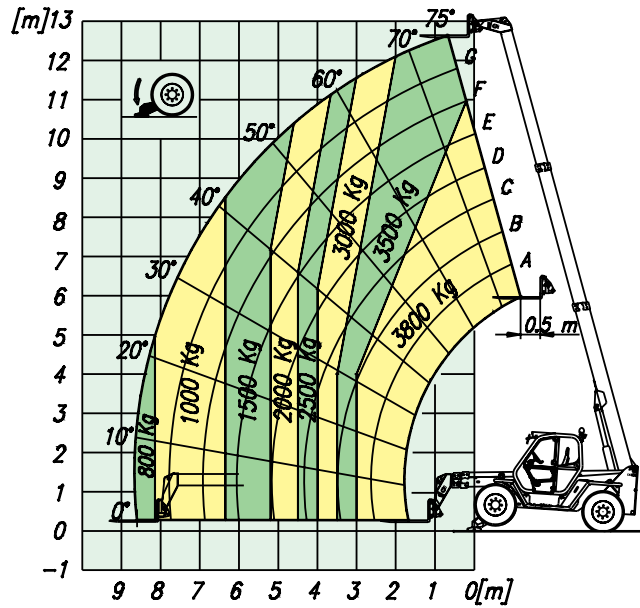
		CORRETTORE DI INCLINAZIONE + STABILIZZATORI					
PANORAMIC		P 38.13					
Massa							
Massa totale a vuoto (con forche)	kg					8650	
Prestazioni							
Portata massima	kg					3800	
Altezza di sollevamento	m					12,6	
Sbraccio massimo	m					8,6	
Altezza massima alla massima portata	m					11	
Sbraccio alla massima portata	m					3	
Portata alla massima altezza	kg					3500	
Portata al massimo sbraccio	kg					800	
Motore ad emissioni ridotte (Euro 2)						atmo	
Potenza a 2400 giri/min (97/68/CE)	kW/CV					64/86	
Velocità							
1° marcia	km/h					7	
2° marcia (velocità massima autolimitata)	km/h					25	



⁽¹⁾ Larghezza utile interna

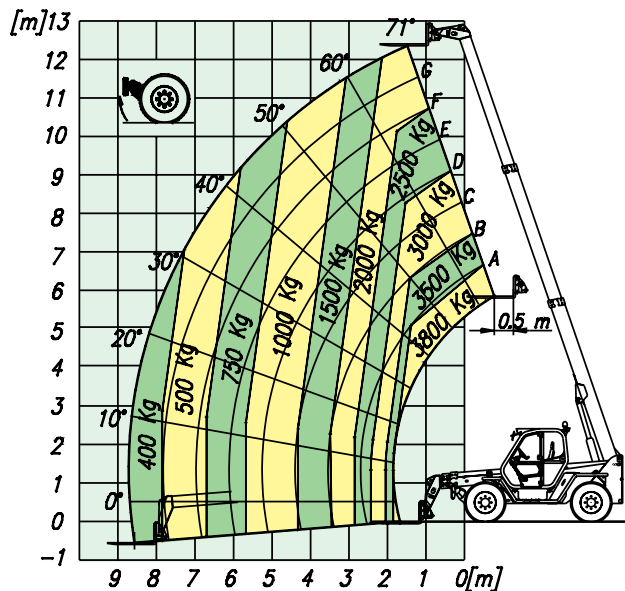
PANORAMIC		P 38.13
Dimensioni		
A	mm	5240
B	mm	1675
C	mm	2750
D	mm	815
E	mm	4100
F	mm	480
H	mm	2220
L	mm	2420
M	mm	995
P	mm	2440
R	mm	3920
S	mm	4940
Z	mm	850

P 38.13 su stabilizzatori



EN 1459/B

P 38.13 su gomme



EN 1459/B